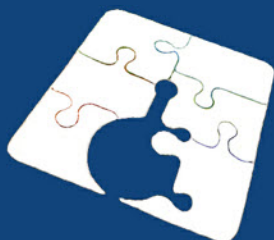


# TUTTI I SERVIZI DEDICATI ALLE PERSONE CON DISABILITÀ



**I tuoi diritti... senza barriere**

## FORSE NON LO SAI, MA...



Negli uffici dell'Agencia delle Entrate puoi trovare un servizio di assistenza a tutto campo dedicato alle persone con disabilità.

Si tratta di un servizio flessibile e modulabile a seconda delle esigenze dei destinatari. Il tutto in tre semplici passaggi...

### ASSISTENZA TELEFONICA

**1**

Il primo step è dedicato ai casi più semplici: l'utente ha solamente bisogno di richiedere informazioni di carattere generale o ha dei quesiti di facile soluzione.

Per queste forme di assistenza l'utente può chiamare direttamente i referenti per l'assistenza specifica ai disabili individuati in tutte le Direzioni provinciali e gli Uffici territoriali dell'Agencia delle Entrate presenti in Piemonte.

Oppure, può contattare il Centro di assistenza multicanale dell'Agencia delle Entrate al numero **800.909696**



## "CORSIA PREFERENZIALE" IN UFFICIO

Il secondo livello di assistenza dedicata alle persone con disabilità consiste in una "corsia preferenziale" attiva in tutti gli uffici dell'Agenda a cui l'utente intende rivolgersi per qualsiasi tipo di informazione o servizio.

# 2



Questo canale privilegiato consente di ridurre i tempi di attesa ed è riservato ai contribuenti con disabilità che hanno comunque la possibilità di presentarsi in ufficio.

Per avvalersi della corsia preferenziale, occorre prenotare un appuntamento telefonando al referente del servizio presso l'ufficio prescelto. La corsia preferenziale può essere utilizzata anche dai rappresentanti delle associazioni dei disabili per conto dei loro assistiti.

## ASSISTENZA FISCALE A DOMICILIO

# 3

Per alcune persone con gravi difficoltà di spostamento recarsi in ufficio può essere un'opzione impraticabile: in queste situazioni particolari, alcuni funzionari specializzati dell'Agenda delle Entrate possono recarsi direttamente a casa per "portare" l'assistenza fiscale "a domicilio".

Per ogni intervento di assistenza domiciliare il funzionario, munito di tesserino di riconoscimento e lettera di incarico dell'ufficio di appartenenza, compilerà una scheda di intervento, sottoscritta anche dagli appartenenti alle associazioni di volontariato che presenzieranno all'incontro.





## Su cosa chiedere assistenza

- Compilazione e trasmissione della dichiarazione dei redditi
- Comunicazioni di irregolarità, cartelle esattoriali
- Rilascio del codice fiscale o del suo duplicato
- Attribuzione, variazione, cessazione di partita Iva
- Rimborsi
- e tanto altro ancora....



## Come informarsi sul servizio

In tutti gli uffici dell’Agenzia delle Entrate è presente almeno un referente per l’assistenza agli utenti con disabilità. Per saperne di più consulta il sito internet [www.agenziaentrate.gov.it](http://www.agenziaentrate.gov.it) oppure chiama il numero **800.909696**



## Per l’assistenza in Piemonte

L’elenco aggiornato dei referenti è disponibile sul sito internet della Direzione regionale <http://piemonte.agenziaentrate.it> con tutti i recapiti utili per richiedere la forma di assistenza più adeguata, dalle informazioni telefoniche agli appuntamenti domiciliari.

Coordinatore regionale: Patrizia Porpiglia  
tel. 011-5587736 / fax 011-5587502  
e-mail: [dr.piemonte.getr@agenziaentrate.it](mailto:dr.piemonte.getr@agenziaentrate.it)



## Per saperne di più...

Sul sito internet dell’Agenzia delle Entrate [www.agenziaentrate.gov.it](http://www.agenziaentrate.gov.it) si può consultare e scaricare gratuitamente la “Guida alle agevolazioni fiscali per i disabili”.